



L'ingénieur du monde numérique

Ecole Nationale Supérieure d'Électronique, Informatique, Télécommunications, Mathématique et Mécanique de Bordeaux

Search on the website



ENSEIRB MATMECA ▾

Formation ▾

Recherche & transfert ▾

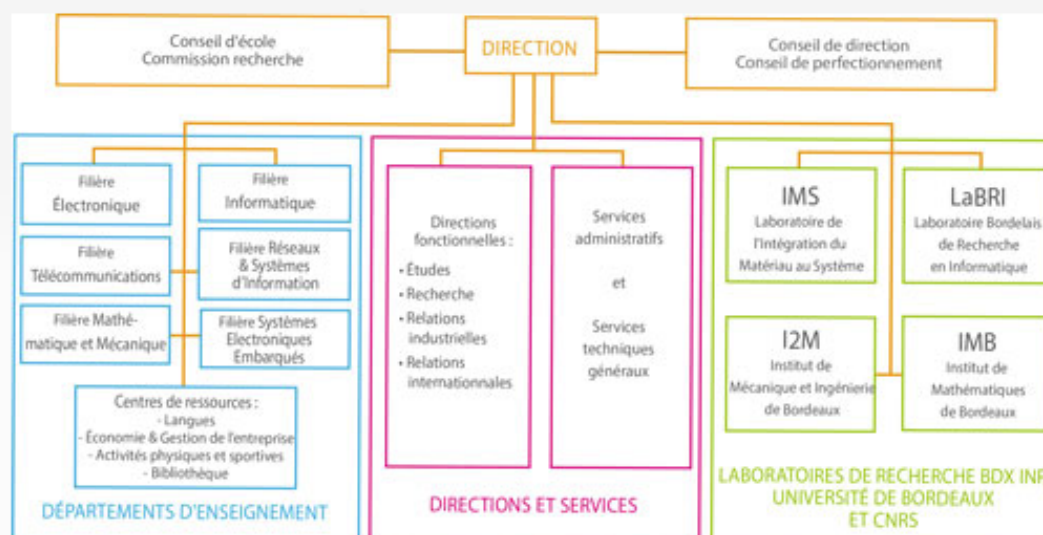
International ▾

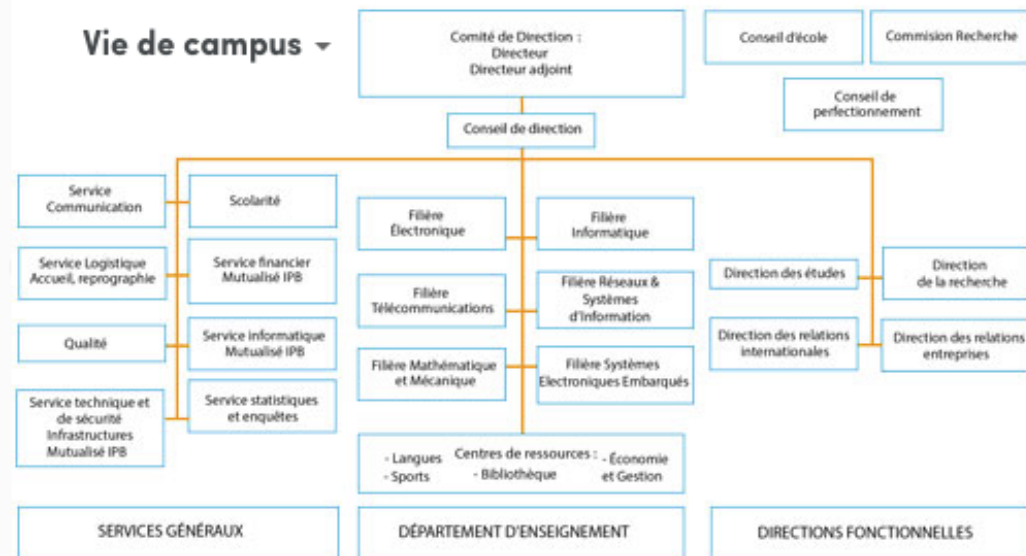
Entreprises ▾

Vie de campus ▾

Home > ENSEIRB - MATMECA > Les organigrammes et conseils

Les organigrammes et conseils





Le Conseil d'Ecole

Les attributions du Conseil d'Ecole s'étendent à tous les domaines de la vie pédagogique, scientifique, financière et matérielle de l'école, ainsi qu'à ses relations extérieures. Il définit la stratégie de l'école en matière de formation, de recherche, de valorisation et de transfert, dans le cadre de la politique de Bordeaux INP et de la réglementation nationale en vigueur.

Il est composé de 30 membres répartis de la façon suivante :

- 8 représentants des personnels enseignants-chercheurs, enseignants et chercheurs affectés à l'école (élus pour 3 ans) ;
- 4 représentants des personnels administratifs, techniques, ouvriers et de service, ou personnels assimilés affectés à l'école (élus pour 3 ans) ;
- 6 représentants des usagers et 6 suppléants (élus pour 1 an) ;
- 12 personnalités extérieures qualifiées (élues pour 3 ans).

Les membres extérieurs du Conseil d'Ecole sont :

- Michel ROUSSEAU, Thales
- Aadel BENYOUSSEF, Excelerate Systems
- Ulrich FINGER, Institut Mines-Télécom / Eurocom
- Jeanne GARAT, CEA-CESTA
- Florence GHIRON, Capital High Tech
- Olivier ITEY, R&Drone
- Vincent LATASTE, AT Internet
- Michèle MONTAUZE, Orange
- Damien GOUDOT, Sopra Steria
- Jean-Noël OLIVIER, Représentant de l'AIDEM (Association des ingénieurs diplômés de l'ENSEIRB-MATMECA)
- Dominique REBIERE, Délégué Régional à la Recherche et à la Technologie
- Gérard BLANCHARD, Représentant du Conseil Régional Nouvelle-Aquitaine



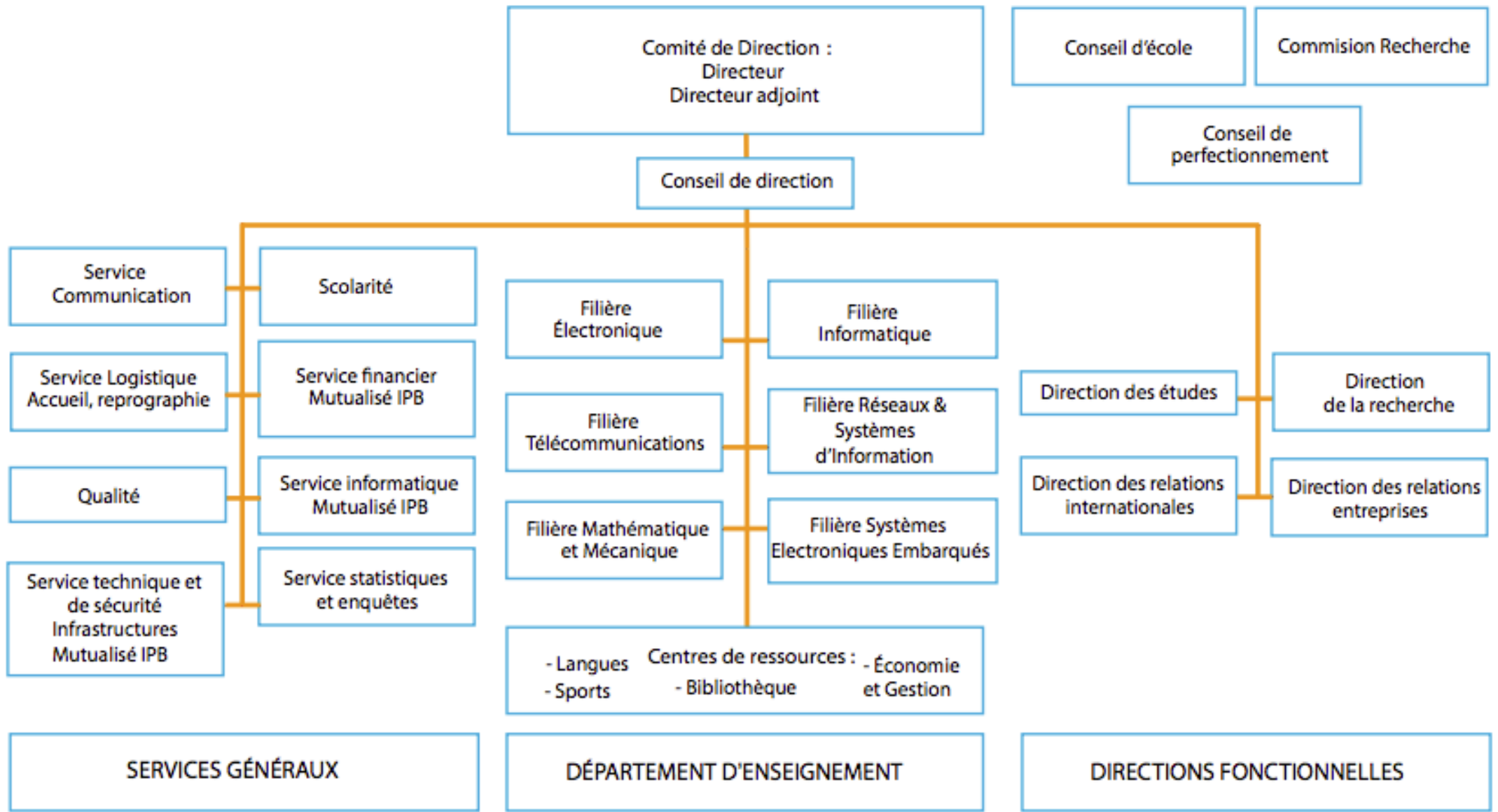
Documents à télécharger

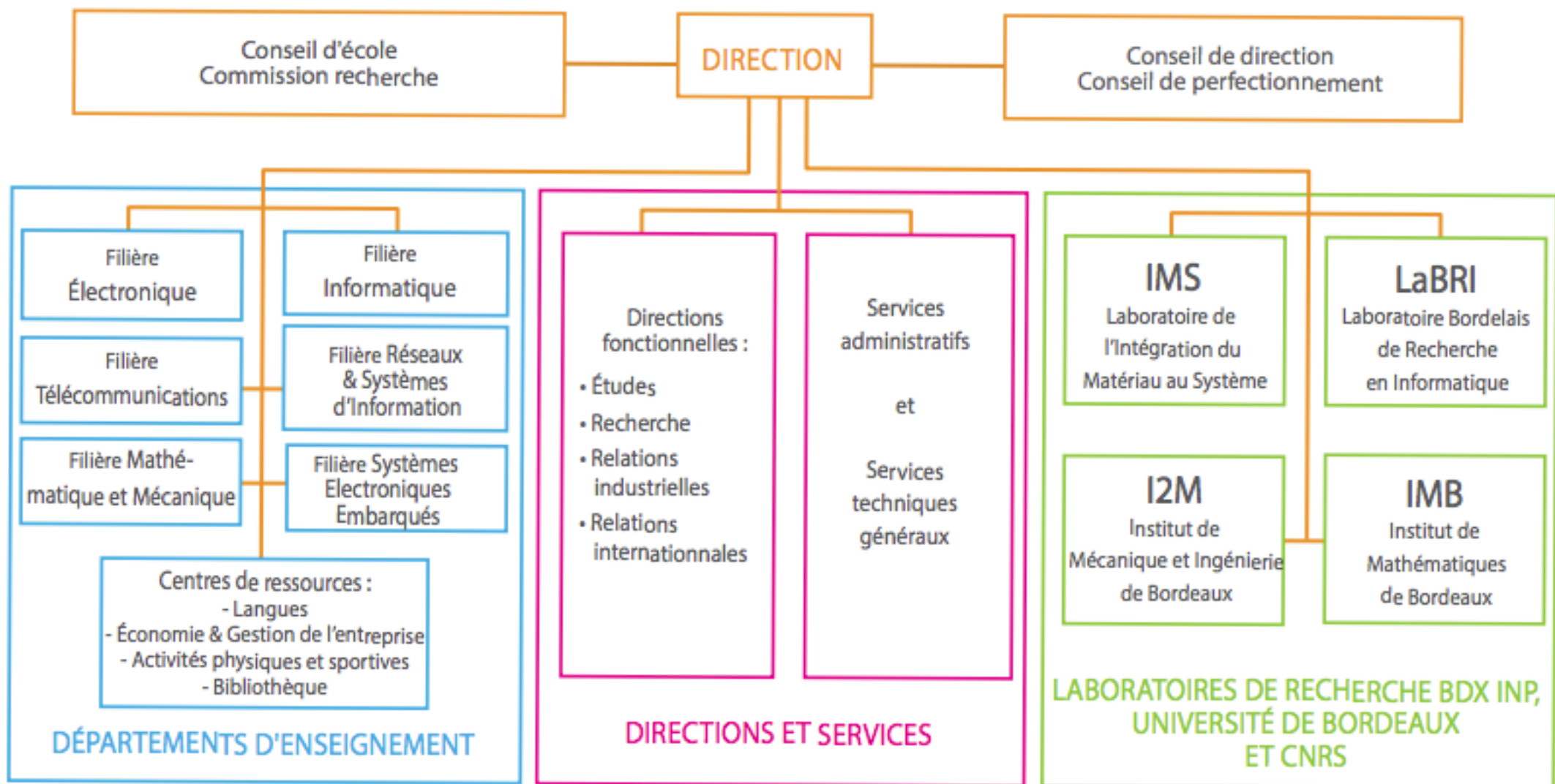
- › [Organisation ENSEIRB-MATMECA](#)
- › [Organigramme ENSEIRB-MATMECA](#)



Contact

[ENSEIRB-MATMECA](#)
05.56.84.65.00





DÉPARTEMENTS D'ENSEIGNEMENT

DIRECTIONS ET SERVICES

LABORATOIRES DE RECHERCHE BDX INP,
UNIVERSITÉ DE BORDEAUX
ET CNRS